

КАТАЛОГ ПРОДУКЦИИ

Мир возможностей



EDAN

A world of potential

О компании EDAN

Основанная в 1995 году, компания EDAN постоянно стремилась поставлять великолепные медицинские устройства и решения для своих клиентов. Вера в «сочетание инноваций и ценностей для улучшения качества жизни» пропитывает каждый уголок корпоративной культуры компании EDAN. В нашем стремлении стать первыми на мировом рынке здравоохранения и предоставлять оптимальные решения для наших клиентов, мы создали огромный потенциал, чтобы стать более интернационализированными и предложить будущее, ориентированное на инновации.


Имея в ассортименте более 100 различных продуктов: от медицинского диагностического оборудования для акушерства и гинекологии, мониторов пациента и диагностических ЭКГ, до ультразвуковых систем и оборудования для In-Vitro диагностики, компания EDAN построила прочный фундамент для разработки новых продуктов. Компания EDAN предлагает инновационные технологии и услуги для клиентов в более чем 160 странах и регионах по всему миру.

Наш головной офис находится в Китае, в городе Шэньчжэнь. 19 филиалов компании EDAN, а также 5 научно-исследовательских центров расположены по всему миру. На внутреннем рынке компания EDAN оборудовала 30000 медицинских учреждений с применением ведущих решений в области здравоохранения. Отвечая требованиям специалистов и пациентов, компания EDAN всегда будет отличаться внедрением инноваций и качеством обслуживания.





EDIAN

A stylized world map in shades of purple and brown. Four specific locations are marked with icons: Silicon Valley (green leaves), San Diego (yellow leaves), London (yellow leaves), and São Paulo (white leaves).

Силиконовая долина



Сан-Диего

Лондон



Сан-Паулу



Продукция компании
EDAN представлена
в **163** странах



Научно-исследовательский центр



Дочерние предприятия



Планируется учредить



Сочетание

ИННОВАЦИЙ И ЦЕННОСТЕЙ

для улучшения качества жизни

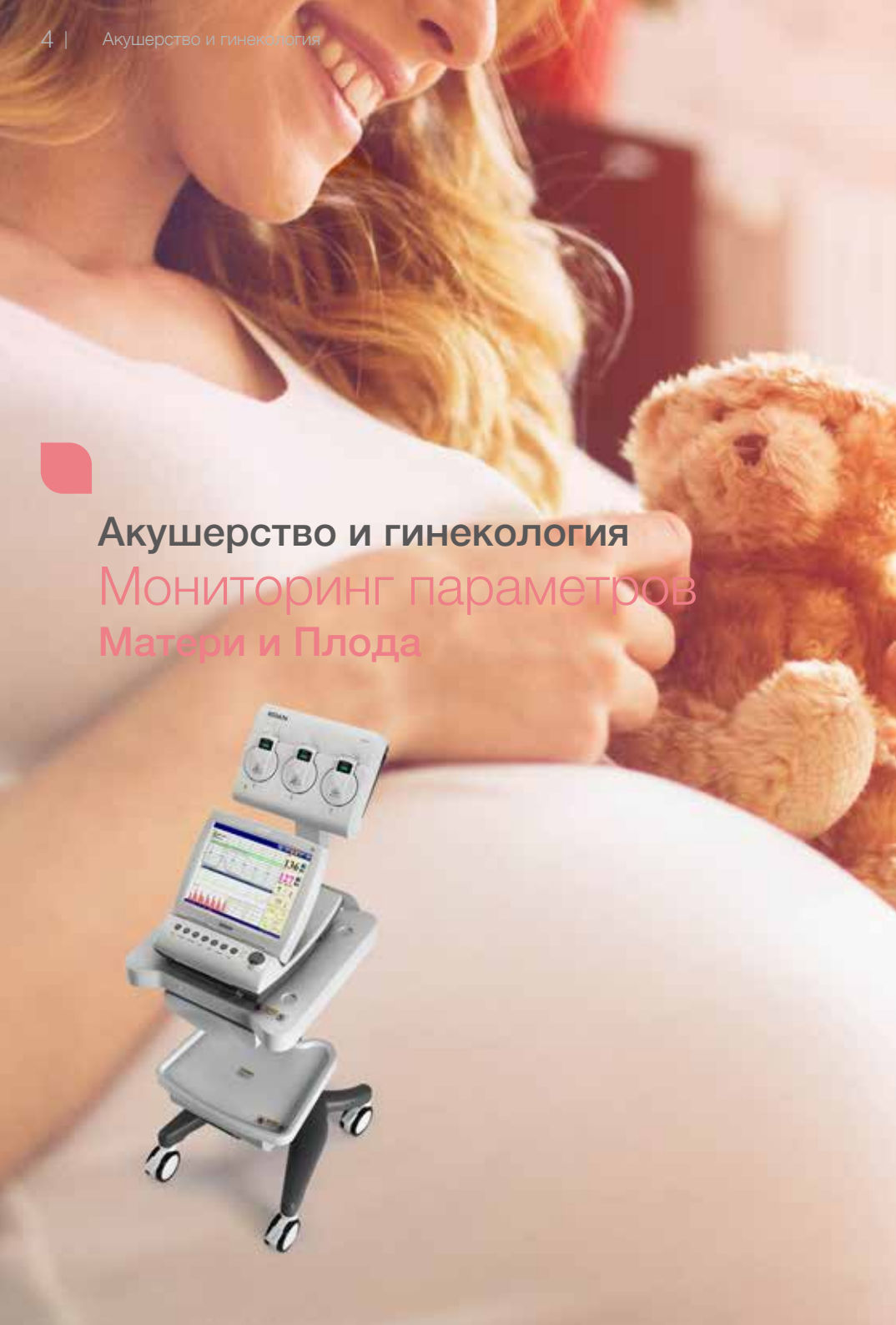




Содержание

- 4 | Акушерство и гинекология
- 16 | Ультразвуковая визуализация
- 26 | Мониторинг пациента
- 38 | Диагностическая ЭКГ
- 50 | Исследования по месту лечения
(Point-of-Care Testing)
- 54 | *In-Vitro* диагностика
- 60 | Ветеринария





Акушерство и гинекология
Мониторинг параметров
Матери и Плода



Серия F9

Монитор матери и плода

- 12-кристалльный водонепроницаемый датчик ЧСС плода
- Компактный и водонепроницаемый токо-датчик
- 12.1" ЖК экран с высоким разрешением
- Сенсорный экран обеспечивает простоту использования
- Мониторинг параметров матери и плода
- 3 интерфейса мониторинга (Плод/Плод и Мать/Мать)
- Проверка наложения сигналов ЧСС двойни от ЧСС матери
- Профессиональная аналитическая система КТГ анализа
- Встроенный термопринтер
- Совместим с термобумагой размерами 150 и 152 мм
- Совместим с американским и международным стандартами печати
- 60 часов хранения и воспроизведение сигнала
- Воспроизведение 500 записей НИАД и 1440 записей параметров Матери
- Ускоренная печать сохраненной записи
- Проводной и беспроводной централизованный мониторинг
- Возможность подключения беспроводных датчиков

Стандартная конфигурация:

- ЧСС двойни, токо, автоматическая и ручная регистрация движения плода (AFM, MFM), КТГ анализ, литий-ионный аккумулятор

Опционально:

- ЭКГ матери, ЧСС/ЧП, НИАД, SpO₂, температура, прямое измерение частоты сердцебиения плода (DECG) и внутриматочное давление (IUP), стимулятор плода, сенсорный экран, беспроводные датчики



FTS-6 Система централизованного мониторинга

Система мониторинга FTS-6 с беспроводными датчиками – это централизованная рабочая станция, созданная для улучшения условий наблюдения как для персонала, так и для матери. Являясь революционным продуктом компании Edan, она в корне меняет подход к фетальному мониторингу от сбора до централизации данных, оптимизируя рабочий процесс клиники. Использование беспроводных датчиков также обеспечит будущим мамам дополнительный комфорт от свободы движения.

- 21.5" моноблок с опциональным сенсорным экраном
- Централизованный мониторинг до 6 пациентов с одним плодом и 1 пациента с двойней
- Возможно наблюдение двойни и тройни
- 12-кристальный беспроводной ультразвуковой датчик
- Сопряжение датчиков с FTS-6 по Wi-Fi обеспечивает подвижность пациентов
- Произвольное сопряжение ультразвуковых и токо-датчиков
- Датчик автоматически назначается пациенту сразу после снятия его с рабочей станции
- Возможность отслеживания датчика
- Мощное программное обеспечение для управления данными: запись, анализ, сохранение и печать
- Встроенные профессиональные КТГ и NICHD программы анализа
- Централизованная система оповещения для быстрого реагирования
- Внешний принтер (опционально)
- Поддержка всех фетальных мониторов компании Edan
- Отображение до 12 окон мониторинга на экране одновременно
- Подключение к HIS (Hospital Information System)



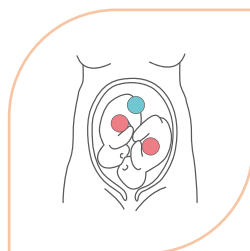
FTS-3 Фетальная телеметрическая система

FTS-3 фетальная телеметрическая система предлагает комфортный беспроводной мониторинг параметров плода как до, так и во время родов. Разработанная для удобства передвижения матери и врача-акушера, система FTS-3 измеряет параметры: ЧСС двойни, активность матки, ЭКГ матери, прямое измерение частоты сердцебиения плода (DECG) и автоматическую регистрацию движения плода (AFM).

- Уникальный мониторинг ЧСС двойни
- Высокочувствительный 12-кристальный датчик ЧСС
- Цветной OLED дисплей
- Автоматическая идентификация датчиков
- Свобода передвижений пациента
- Беспроводные водонепроницаемые датчики
- Длительное время работы датчиков и базовой станции от аккумулятора
- Базовая станция со встроенной антенной
- Совместима с F6/F9/F9 Express



- **Стандартная конфигурация:** ЧСС плода, токо-, автоматическая регистрация движения плода (AFM), литий-ионный аккумулятор
- **Опционально:** ЧСС двойни, ЭКГ матери (MECG), прямое измерение частоты сердцебиения плода (DECG)



● Датчик ЧСС плода ● токо-датчик

F6 Фетальный монитор

- Высокочувствительный 1МГц водонепроницаемый датчик ЧСС плода
- 10.1" откидной, цветной ЖК экран
- Отображает числовые показатели и графики одновременно
- Сигнализация при наложении сигналов ЧСС при двойне
- Профессиональная аналитическая система КТГ анализа
- Встроенный термопринтер
- Совместим с термобумагой размерами 150 и 152 мм
- Совместим с американским и международным стандартами печати
- 60 часов хранения и воспроизведение сигнала
- Ускоренная печать сохраненной записи
- Проводной и беспроводной централизованный мониторинг
- Возможность подключения беспроводных датчиков



- **Стандартная конфигурация:** ЧСС плода, токо, ручная и автоматическая регистрация движения плода (MFM, AFM), КТГ анализ, литий-ионный аккумулятор
- **Опционально:** ЧСС двойни, прямое измерение частоты сердцебиения плода (DECG) и внутриматочное давление (IUP), стимулятор плода, беспроводные датчики



F2/F3 Фетальные мониторы

Фетальные мониторы F2 и F3, с их новым дизайном, откидным экраном и расширенной функциональностью, направлены на удовлетворение потребностей акушерских отделений в клиниках и больницах. F2 и F3 отслеживают такие параметры, как ЧСС плода, токо, а также движение плода. Компактные и простые в использовании, F2 и F3 обладают расширенной функциональностью.

- 5.6" откидной экран
 - Крупный шрифт, удобный для чтения числовых показателей и графиков
 - Сигнализация при наложении сигналов ЧСС при двойне
 - Удобный держатель датчиков и компактный дизайн
 - 60 часов хранения и воспроизведение сигнала
 - Возможность расширения хранилища за счет USB-носителя
 - Встроенный термопринтер
 - Совместим с термобумагой размерами 150 и 152 мм
 - Ускоренная печать сохраненной записи
 - Длительный срок работы от аккумулятора обеспечит мобильность
 - Проводной и беспроводной централизованный мониторинг
- **Стандартная конфигурация:** ЧСС плода, токо, автоматическая и ручная регистрация движения плода (AFM, MFM), литий-ионный аккумулятор
 - **Опционально:** ЧСС двойни, прямое измерение частоты сердцебиения плода (DECG) и внутриматочное давление (IUP), КТГ анализ, стимулятор плода

5.6" цветной
ЖК экран



5.6"
черно-белый
ЖК экран

MFM-CNS Lite Система централизованного мониторинга

Система централизованного мониторинга MFM-CNS Lite предназначена для использования в небольших частных клиниках и местных больницах, где требуется подключение небольшого количества мониторов: от 1 до 6.

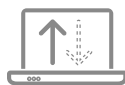
- Передача данных на ПК в режиме реального времени и оффлайн режиме
- Возможность апгрейда для подключения до 6 коек
- Подключение по RS232 или LAN
- До 24 часов данных каждой записи
- Дороговой КТГ и NICHD анализ (опционально)
- Аннотации и комментарии
- Экспорт заключений в форматах PDF и JPG
- Совместимость с Windows 10



Заключения в форматах PDF и JPG



Совместимость с Windows



Передача данных оффлайн и в режиме реального времени



Аннотации и комментарии

MFM-CNS Система централизованного мониторинга

- Подключение до 128 фетальных мониторов
- Двусторонний обмен данными о пациенте и настройка тревог
- Синхронизация времени
- Встроенные программы дорожного КТГ и NICHD анализа
- Возможность хранения до 100,000 записей
- До 200 измерений НИАД для каждой записи
- Обзор событий, КТГ сигналов, трендов и данных НИАД
- Удаленный доступ к системе мониторинга через CNS Клиент
- Поддержка подключения до 32 пользователей одновременно
- Ограничение прав пользователей для защиты информации о пациенте
- Аннотации и комментарии
- Встроенная партограмма для организации рабочего процесса
- Экспорт заключений в формате PDF
- Подпись врача в формате JPG на заключениях
- Ввод данных об учреждении в шаблон заключения
- Американский и международный стандарт печати на бумаге формата А4 через внешний принтер
- Проводной и беспроводной централизованный мониторинг
- Поддержка HL7
- Совместимость с Windows 10



Серия SD3 Карманные ультразвуковые Допплеры

Отличная чувствительность, сменные датчики и высокая надежность делают серию карманных Допплеров SD3 идеальной для определения ЧСС плода.

- 2 МГц датчик для глубокого проникновения на поздних сроках беременности и для крупных пациентов
- 3 МГц датчик обнаруживает сердцебиение плода уже на 9 неделе беременности
- 4/5/8 МГц датчики для определения кровообращения
- Компактный дизайн с легким управлением даже одной рукой
- Plug-and-play
- Яркий OLED экран отображает ЧСС плода в реальном времени
- Мониторинг в реальном времени для ежедневного использования
- Запись и воспроизведение аудио и цифровых показателей
- Автоматическое отключение при установке датчика в держатель (SD3 PLUS и SD3 PRO)
- Работает от AA батареек
- Встроенный литий-ионный аккумулятор обеспечивает длительное время работы
- Базовая станция с функцией подзарядки

SD3



SD3 VASCULAR



SD3 LITE



SD3 PLUS



SD3 PRO

Серия SonoTrax Карманные ультразвуковые Допплеры

Серия карманных ультразвуковых Допплеров SonoTrax предлагает экономически эффективное решение повседневных васкулярных и акушерских задач.

- Компактный дизайн
- Прост в использовании
- Большой ЖК экран с подсветкой
- Сменные водонепроницаемые датчики
- Поддержка 2МГц, 3 МГц, 4 МГц, 5 МГц, 8 МГц водонепроницаемых датчиков
- Точное обнаружение ЧСС плода с аудио сопровождением
- Автоматический, стандартный и ручной режимы
- Функция аудио записи
- Встроенный аккумулятор
- Автоматическое выключение для сохранения заряда



SonoTrax II Pro



SonoTrax Vascular



SonoTrax Lite



SonoTrax Basic



SonoTrax Basic A



SonoTrax Pro



SonoTrax II

Серии SD5/SD6 Ультразвуковые настольные Допплеры

Ультразвуковые настольные Допплеры SD5 и SD6 являются инновационными разработками компании Edan в области фетальных Допплеров. Использование активной технологии подавления шума, Bluetooth-технологии передачи данных, датчика с дистанционным управлением, наряду с современным дизайном – все это позволяет им занять лидирующие позиции. Разработанные специально для нужд медсестер и врачей, настольные ультразвуковые Допплеры имеют четкий информативный экран, который позволяет с удобством производить точные расчеты, а также выявлять беременность уже на 9 неделе.

- Портативный и легкий дизайн
- 2МГц и 3МГц датчики
- Удобный беспроводной датчик с подключением по Bluetooth (SD6)
- Точный расчет ЧСС плода
- ЖК экран с подсветкой
- Индикатор интенсивности сигнала ЧСС плода
- Индикатор громкости звука
- Двойные высококачественные динамики
- Функция записи
- Автоматическое отключение при простое в течение 1 или 3 минут
- Длительное время работы базового блока от аккумулятора
- Комплексное решение для монтажа, включающее передвижную стойку



SD6



SD5

SD1 Карманный ультразвуковой Допплер

Наше инновационное решение все в одном, компактный портативный Допплер SD1, занимает почетное место в линейке ультразвуковых Допплеров компании Edan. Благодаря использованию технологии импульсно-волновой доплерографии SD1 имеет улучшенные характеристики угла и глубины сканирования, благодаря чему пользователь сможет легко и быстро определить сердцебиение плода. Поразительно низкий уровень излучения делает процедуру безопасной и комфортной. Помимо профессионального использования в клиниках, удобный и простой в обращении Допплер SD1 может использоваться в домашних условиях.

- Дизайн все в одном
- Встроенный динамик
- Цифровое отображение ЧСС плода
- Сенсорная панель для удобного управления
- Bluetooth
- Приложение для Android и IOS для отслеживания развития ребенка
- 3 МГц датчик для обнаружения сердцебиения плода
- Работает от AA батареек
- Автоматическое отключение для сохранения заряда батареи
- Регулируемая громкость
- Технология импульсно-волновой доплерографии

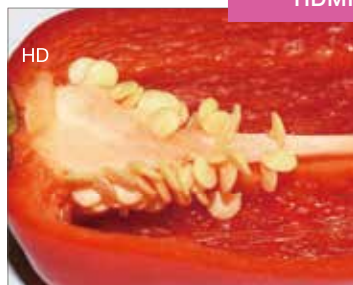


HD Видекольпоскоп

Наш новый цифровой HD видекольпоскоп является идеальным сочетанием превосходной HD камеры, мощного программного обеспечения и удобной рабочей станции для удовлетворения жестких требований гинекологов при проведении кольпоскопических обследований. Камера высокого разрешения и специальное светодиодное освещение обеспечивают превосходное качество изображения для максимально точного воспроизведения области обследования. С профессиональным программным обеспечением и инструментами анализа процедура становится легкой, стандартизированной и отлаженной. Различные модели и аксессуары дают возможность более широкого применения в клинической практике. Наша новая серия открывает новую страницу в истории кольпоскопии.

Технические Характеристики

- Матрица SONY CMOS 1080P
- C6/C6A HD Разрешение: 2,140,000(PAL)
- Пространственное Разрешение: 900TVL
- Увеличение: 1~50X



HDMI

HD кольпоскоп оснащен 12-тью SMD светодиодами с регулируемой интенсивностью для обеспечения сверхъяркого освещения. Яркость составляет более 3000 люкс на расстоянии 30 см. Цветовая температура - около 6000K° гарантирует поразительно высокую точность цветопередачи.



Видеокольпоскоп

Оснащенный яркой светодиодной подсветкой, камерой высокого разрешения и электронным зеленым фильтром, видеокольпоскопы компании Edan обеспечивают четкость изображения во время кольпоскопического обследования, что так важно для гинеколога.

- Светодиодная система освещения обеспечивает естественную цветопередачу
- Продвинутая система автофокусировки обеспечивает четкость изображения
- Отображение в реальном времени увеличенного изображения
- Электронный зеленый фильтр улучшает визуализацию сосудов
- Таймер теста на реакцию на уксусную кислоту и йод
- Программное обеспечение для управления данными
- Большая галерея кольпоскопических изображений для сравнительного анализа и помощи в постановке диагноза
- Набор клинических случаев для самообучения
- Удобная работа с базой данных
- Инновационная программа R-way® стандартизирует интерпретацию полученных данных входе обследования
- Поддержка DICOM 3.0

Решения и Конфигурации

Комплексное Решение



Передвижная стойка



Стойка с гибким рычагом

Гибкое решение



Неподвижная стойка



Стандартная стойка с поворотным рычагом



Стойка с поворотным рычагом с подставкой для ПК



Стойка с поворотным рычагом и держателем для монитора



Стойка с поворотным рычагом полный комплект

R-way® Кольпоскопическая система оценки

Инновационная система руководства и стандартизации интерпретаций полученных данных кольпоскопии R-way® несет в себе набор вопросов с несколькими вариантами ответов, с которыми может справиться даже пользователь с небольшим опытом работы с кольпоскопом, чтобы поставить предварительный диагноз.

- Стандартизированный процесс кольпоскопического скрининга повышает качество обследования
- Стандартизированная процедура оценки и создания клинического заключения для быстрой диагностики дисплазии шейки матки средней степени (CIN2+)

R – Красный. Применение солевого раствора. Зоны с хорошим кровообращением символизируют красный цвет.

W – Белый. Применение 5% уксусной кислоты. Зоны с повышенной ядерной активностью символизируют белый цвет.

CIN2+

A – Аномалии. Использование зеленого фильтра для лучшей визуализации сосудистых изменений.

Y – Желтый. Применение раствора Люголя. Области, не поглощающие йод, символизируют желтый цвет.





Ультразвуковая Визуализация
Ультразвук в Новом Свете

Acclarix™ AX8

Компактная Ультразвуковая Система

Отличительный Дизайн

- Изящный, компактный, портативный дизайн с опциональной стойкой
- 15" поворотный HD монитор с покрытием из закаленного стекла для повышения долговечности
- Полностью влагозащищенная панель управления удобна при стерилизации
- Съёмный литий-ионный аккумулятор с сенсорным датчиком для быстрой проверки уровня заряда батареи

Превосходное качество изображения

- Высококачественная, многоканальная архитектура
- Функция Адаптивной Тканевой Визуализации (TAI) непрерывно оптимизирует изображения в автоматическом режиме, что позволяет врачу сфокусироваться на пациенте
 - В-режим: TAI тонко поднастраивает множество параметров для оптимальной визуализации
 - Допплер: TAI подстраивается под тип кровотока, обеспечивая непрерывность, точную заливку и улучшенное обнаружение границ

Интеллектуальный Рабочий Процесс

- Две сенсорных панели упрощают рабочий процесс
 - 10" сенсорная панель с настраиваемым пользовательским интерфейсом
 - Автоматическая оптимизация в одно нажатие для всех режимов
 - Полный комплект инструментов 3D/4D визуализации и редактирования*
 - Возможность подключения: DICOM, USB, Ethernet, видеовыход
- Экспорт файлов в форматах PDF, AVI и BMP



Acclarix™ AX4

Компактная Ультразвуковая Система

Отличительный Дизайн

- Изящный, компактный, портативный дизайн с опциональной стойкой
- 15" поворотный монитор обеспечивает оптимальный угол обзора
- Полностью влагозащищенная панель управления удобна при стерилизации
- Съёмный литий-ионный аккумулятор с сенсорным датчиком для быстрой проверки уровня заряда батареи

Превосходное качество изображения

- Функция Адаптивной Тканевой Визуализации (TAI) непрерывно оптимизирует изображения в автоматическом режиме, что позволяет врачу сфокусироваться на пациенте
 - В-режим: TAI тонко поднастраивает множество параметров для оптимальной визуализации
 - Допплер: TAI подстраивается под тип кровотока, обеспечивая непрерывность, точную заливку и улучшенное обнаружение границ

Интеллектуальный Рабочий Процесс

- Две сенсорных панели упрощают рабочий процесс
- 10" сенсорная панель с настраиваемым пользовательским интерфейсом
- Автоматическая оптимизация в одно нажатие для всех режимов
- Полный комплект инструментов 3D/4D визуализации и редактирования*
- Возможность подключения: DICOM, USB, Ethernet, видеовыход
- Экспорт файлов в форматах PDF, AVI и BMP



Новые Ощущения от Ультразвуковой Визуализации



Acclarix[®] LX8

Ультразвуковая диагностическая система

Отличительный Дизайн

- 21" поворотный широкоформатный HD монитор с антибликовым покрытием
- 4 активных порта для датчиков
- Выдвижная клавиатура с подсветкой для удобного ввода данных
- 4-колесная стойка для легкости передвижения

Превосходное качество изображения

- *Высококачественная, многоканальная архитектура
- Функция Адаптивной Тканевой Визуализации (TAI) непрерывно оптимизирует изображения в автоматическом режиме, что позволяет врачу сфокусироваться на пациенте
 - В-режим: TAI тонко поднастраивает множество параметров для оптимальной визуализации
 - Допплер: TAI подстраивается под тип кровотока, обеспечивая непрерывность, точную заливку и улучшенное обнаружение грани

Интеллектуальный Рабочий Процесс

- Сенсорная панель с настраиваемым пользовательским интерфейсом
- Автоматическая оптимизация в одно нажатие для всех режимов
- Полный комплект инструментов 3D/4D визуализации и редактирования*
- Возможность подключения: DICOM, USB, DVD, Ethernet, видеовыход
- Экспорт файлов в форматах PDF, AVI и BMP





Приготовьтесь к Просвещению



U2 *prime edition* Ультразвуковая Диагностическая Система

Практичная. Универсальная. Бескомпромиссная
Диагностика.

Абдоминальные исследования, Акушерство и Гинекология

- Современный конвексный датчик C5-2b, обладающий превосходной проникающей и разрешающей способностью
- Высококачественный спектральный Допплер с режимом высокой частоты повторения импульсов (HPRF) для регистрации кровотока высокой скорости

Поверхностные органы и скелетно-мышечный режим

- Высокочастотный линейный датчик L15-7b с превосходным контрастом и разрешающей способностью для детального отображения поверхностных органов
- Высококачественный спектральный Допплер с улучшенной чувствительностью для улавливания низкоскоростного потока крови

Кардиология

- Фазированный датчик P5-1b с превосходным качеством изображения
- Непрерывно-волновой Допплеровский режим с улучшенной чувствительностью для определения кровотока высокой скорости

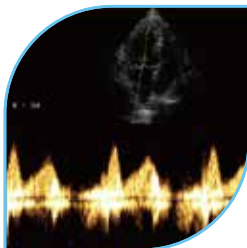
Улучшенный рабочий процесс

- Удобное ведение архива полученных данных в формате DICOM
- Моментальное сохранение и экспорт заключения в формат PDF нажатием одной кнопки

Режим непрерывно-волнового
Допплера, митральный приток



Нижняя полая вена



Сердце плода
(26 недель)



U50 *prime edition* Ультразвуковая Диагностическая Система

Обследуйте больше пациентов, используйте больше возможностей, будьте уверены в диагнозе

Абдоминальные исследования, Акушерство и Гинекология

- Современный конвексный датчик C5-2b, обладающий превосходной проникающей и разрешающей способностью
- Высококачественный спектральный Допплер с режимом высокой частоты повторения импульсов (HPRF) для регистрации высокой скорости кровотока

Поверхностные органы и скелетно-мышечный режим

- Высокочастотный линейный датчик L15-7b с превосходным контрастом и разрешающей способностью для детального отображения поверхностных органов
- Высококачественный спектральный Допплер с улучшенной чувствительностью для улавливания низкоскоростного потока крови

Кардиология

- Фазированный датчик P5-1b с превосходным качеством изображения
- Непрерывно-волновой Допплеровский режим с улучшенной чувствительностью для определения кровотока высокой скорости

Улучшенный рабочий процесс

- Удобное ведение архива полученных данных в формате DICOM
- Моментальное сохранение и экспорт заключения в формат PDF нажатием одной кнопки

Печень, почка



Поджелудочная железа



DUS60 Ультразвуковая Диагностическая Система

- 12.1" ЖК экран
- Вес 7.1кг
- 2 коннектора для ультразвуковых датчиков
- Многочастотные ультразвуковые датчики
- Импульсно-волновой Допплер
- Технология мульти-луч
- Гармоническая визуализация
- Технология подавления спекл-шумов
- Технология синтетической апертуры
- Функция обработки изображений (Image Processing)
- Киноплетля 256-кадров
- Мультиязыковые пакеты программ
- 2 порта USB
- Встроенный литий-ионный аккумулятор (опционально)
- DICOM 3.0 (опционально)
- Жесткий диск большой емкости (опционально)
- Ножной переключатель (опционально)
- Передвижная стойка (опционально)
- Кейс для переноски (опционально)
- Биопсийные насадки (опционально)



Эффективный

Компактный

Универсальный



D3 Ультразвуковая диагностическая система

- 10" монитор
- Многочастотные ультразвуковые датчики
- Максимальная частота сканирования до 10 МГц
- Цифровое формирование УЗИ-сигнала
- Технология тканевого гармонического изображения (Tissue Harmonic Imaging)
- Функция оптимизации изображения в зависимости от визуализируемой ткани (Tissue Specific Imaging)
- Функция обработки изображений (Image Processing)
- Кинопетля 128-кадров
- 56Мб встроенный жесткий диск
- USB порты для хранения данных и подключения внешних принтеров
- 2 коннектора для ультразвуковых датчиков (опционально)
- DICOM 3.0 (опционально)
- Ножной переключатель (опционально)
- Передвижная стойка (опционально)
- Кейс для переноски (опционально)
- Биопсийные насадки (опционально)



Мониторинг пациента

Индивидуальный Мониторинг Каждого Пациента





elite V8/V6/V5

Модульные мониторы пациента

- 17"/15"/12.1" цветной ЖК экран высокого разрешения
- Пользовательская настройка с помощью сенсорного экрана
- Тихое пассивное охлаждение
- ISEAP™ ЭКГ алгоритм, оптимизированный для выявления аритмии, определения водителя ритма и измерения сердечного ритма
- SEMIP® алгоритм диагностики кардиограмм с 12 отведений с 208 типами результатов анализа
- iMAT™ SpO₂ алгоритм с функцией подавления помех и борьбой с низкой перфузией
- Измерение Индекса Перфузии (PI) при перфузии крови
- Nellcor SpO₂ с технологией SatSeconds™ (опционально)
- iCUPS™ НИАД алгоритм, оптимизированный для кардиологических больных, пациентов с гипертонической болезнью и новорожденных
- iCARB™ алгоритм идентификации ложных волн CO₂
- Встроенная модифицированная система раннего оповещения (MEWS) помогает выявить клинические состояния пациентов
- Хранение данных как на встроенной энергонезависимой памяти, так и на USB / SD картах
- VGA/DVI видео выходы
- Модуль Wi-Fi (опционально)
- Подключение по LAN/Wi-Fi с поддержкой DHCP
- USB порт для подключения сканнера штрих-кодов
- Обратная связь с системой централизованного мониторинга MFM-CMS
- Поддержка сетевых принтеров
- Подключение к HIS/EMR

Параметры основного модуля (XM и iM20):

- ЭКГ по 3/5-отведениям, дыхание, SpO₂, НИАД, 2 канала температуры, частота пульса
- ЭКГ по 12-отведениям, Nellcor SpO₂, SunTech НИАД, 2 канала ИАД (внутричерепное давление ICP), Respironics CO₂ (в боковом потоке только для iM20)

Опциональные Параметры в других модулях:

- ИАД (внутричерепное давление ICP), сердечный выброс (C.O.), импедансная кардиография (ICG), EDAN G2 CO₂ (в боковом потоке), Respironics CO₂ (в боковом/основном потоке), Masimo PHASEIN AG/O₂ (в боковом/основном потоке), Dräger AG/O₂ (в боковом потоке), биспектральный индекс (BIS), механика дыхания (RM)

Всегда на связи

Автономный транспортный монитор iM20, обеспечивает непрерывную передачу данных от прикроватного до современного транспортного мониторинга. Благодаря технологии plug-and-play его можно использовать в качестве мультипараметрового модуля, а также монитора, что обеспечивает непрерывный мониторинг во время транспортировки пациента.

Чтобы отследить полную историю состояния пациента, iM20 передает данные как на монитор elite V, так и на систему централизованного мониторинга MFM-CMS по Wi-Fi.



**reddot award 2011
winner**

Модульный монитор
пациента elite V8 с
iM20



iM20 Транспортный Монитор Пациента

- 5" сенсорный цветной ЖК экран высокого разрешения
- Пользовательская настройка с помощью сенсорного экрана
- Тихое пассивное охлаждение
- Полностью защищен по стандарту IP44 от влаги и пыли, и от падений с высоты до 1,2 метра.
- ISEAP™ ЭКГ алгоритм, оптимизированный для выявления аритмии, определения водителя ритма и измерения сердечного ритма
- SEMIP® алгоритм диагностики кардиограмм с 12 отведений с 208 типами результатов анализа
- iMAT™ SpO₂ алгоритм с функцией подавления помех и борьбой с низкой перфузией
- Измерение Индекса Перфузии (PI) при перфузии крови
- Nellcor SpO₂ с технологией SatSeconds™ (опционально)
- iCUFFS™ НИАД алгоритм, оптимизированный для кардиологических больных, пациентов с гипертонической болезнью и новорожденных
- 2-канала измерения ИАД (опционально)
- Легко подключаемый к iM20 модуль EFM для мониторинга капнографии
- Большой объем встроенной памяти
- Встроенный Wi-Fi модуль в стандартной конфигурации
- Обратная связь с системой централизованного мониторинга MFM-CMS
- Подключение к HIS/EMR

Стандартные параметры:

- ЭКГ по 3/5-отведениям, дыхание, SpO₂, НИАД, 2 канала температуры, частота пульса

Опциональные параметры:

- ЭКГ по 12-отведениям, Nellcor SpO₂, SunTech НИАД, 2 канала ИАД (внутричерепное давление ICP), Respiration CO₂ (EFM модуль)



iM80/iM70/iM60/iM50

Мультипараметровые мониторы пациента

- 15"/12.1"/10.4"/8.4" сенсорный цветной ЖК экран высокого разрешения
- Пользовательская настройка с помощью сенсорного экрана
- Тихое пассивное охлаждение
- ISEAP™ ЭКГ алгоритм, оптимизированный для выявления аритмии, определения кардиостимулятора и измерения сердечного ритма
- SEMIP® алгоритм диагностики кардиограмм с 12 отведений с 208 типами результатов анализа
- iMAT™ SpO₂ алгоритм с функцией подавления помех и борьбой с низкой перфузией
- Измерение Индекса Перфузии (PI) при перфузии крови
- Nellcor SpO₂ с технологией SatSeconds™ (опционально)
- iCUPS™ НИАД алгоритм, оптимизированный для кардиологических больных, пациентов с гипертонической болезнью и новорожденных
- iCARB™ алгоритм идентификации ложных волн CO₂
- Встроенная модифицированная система раннего оповещения (MEWS) помогает выявить клинические состояния пациентов
- Хранение данных как на встроенной энергонезависимой памяти, так и на USB / SD картах
- VGA и аналоговый видео выходы
- Модуль Wi-Fi (опционально)
- Подключение по LAN/Wi-Fi с поддержкой DHCP
- USB порт для подключения устройства для считывания штрих-кодов
- Обратная связь с системой централизованного мониторинга MFM-CMS
- Поддержка сетевых принтеров
- Подключение к HIS/EMR

Стандартные параметры:

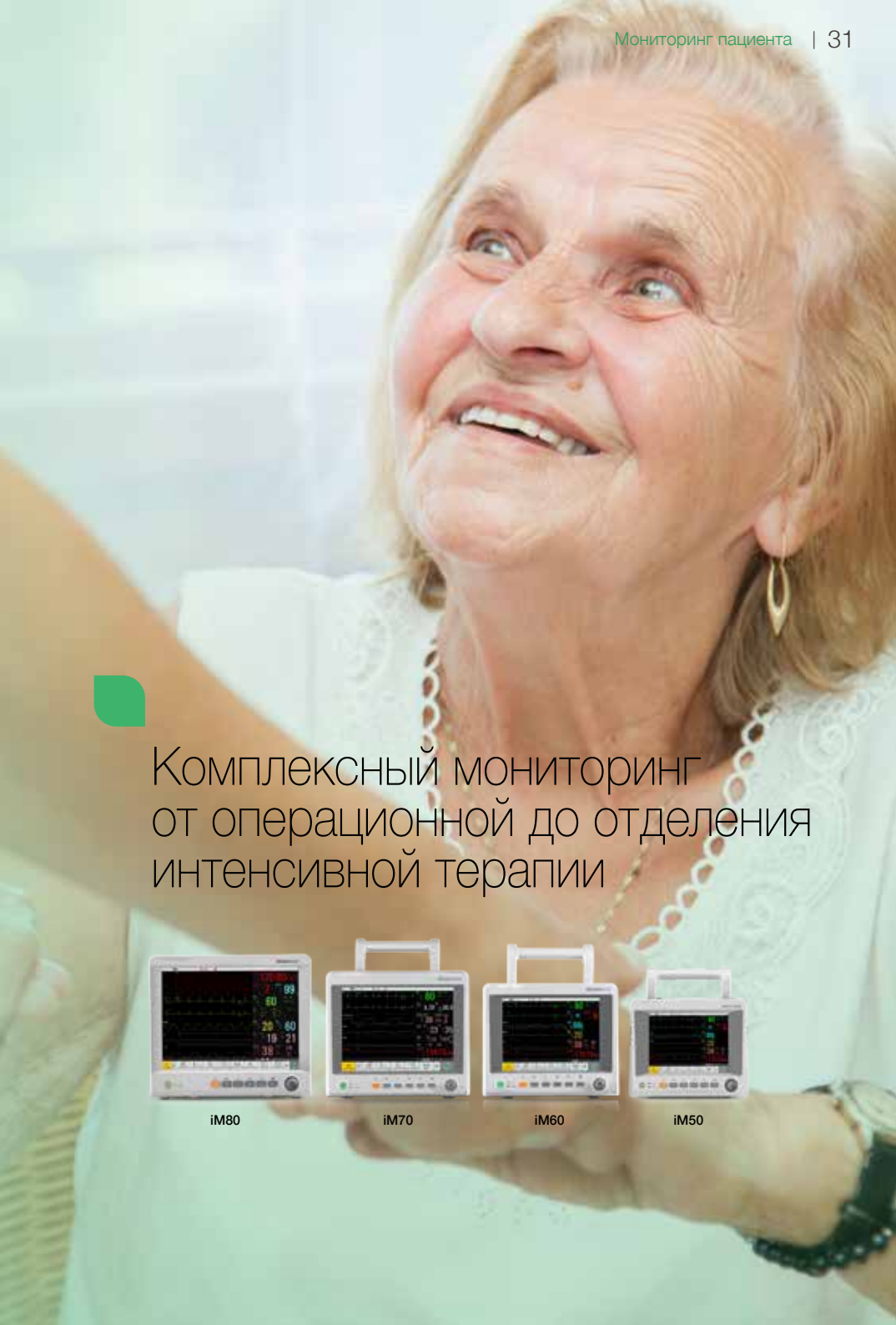
- ЭКГ по 3/5-отведениям, дыхание, SpO₂, НИАД, 2 канала температуры, частота пульса

Опциональные параметры:

- ЭКГ по 12-отведениям, Nellcor SpO₂, SunTech НИАД (iM80/iM70/iM60), 2 канала ИД (внутричерепное давление ICP), 4 канала ИАД (iM80), сердечный выброс (С.О.) (iM80/iM70/iM60), быстрое измерение температуры (iM50), EDAN G2 CO₂ (в боковом потоке), Respironics CO₂ (в боковом/основном потоке), Masimo AG/O₂ (iM80/iM70), Dräger AG/O₂ (iM80)



iM80
Мониторинг пациента



Комплексный мониторинг
от операционной до отделения
интенсивной терапии



iM80



iM70



iM60



iM50

iM3 Монитор жизненных функций

- 8" цветной ЖК экран
- Легкий, ультратонкий и эргономичный дизайн
- Пользовательская настройка с помощью сенсорного экрана
- Тихое пассивное охлаждение
- Визуализация световых тревог с любой стороны
- Универсальная ручка-держатель: удобная для переноски и размещения кабеля
- Адаптивные режимы работы для различных клинических применений
- Сохранение данных при выключении
- Поддержка USB-носителей
- Встроенное устройство для считывания штрих-кодов (опционально) с возможностью считывания QR кода
- Возможность подключения по LAN/ Wi-Fi (опционально)
- Поддержка термопринтера (опционально)
- Обратная связь с системой централизованного мониторинга MFM-CMS
- Подключение к HIS/EMR

Стандартные параметры:

- SpO₂, частота пульса, НИАД

Опциональные параметры:

- Nellcor SpO₂, SunTech НИАД, быстрое измерение температуры, ИК ушной термометр



M3/M3A Мониторы жизненных функций

- Легкая и портативная конструкция
- 5.6" ЖК экран (M3)
- 3.5" ЖК экран с LED-панелями (M3A)
- Гибкая конфигурация для удовлетворения различных клинических потребностей
- Автоматический/Ручной/Непрерывный режимы измерения давления
- Быстрое переключение между типами пациентов
- Сохранение данных при выключении (M3A)
- Поддержка USB-накопителей (M3)
- USB порт для подключения устройства для считывания штрих-кодов
- Функция вызова медсестры
- Возможность подключения по LAN/ Wi-Fi (опционально)
- Обратная связь с системой централизованного мониторинга MFM-CMS
- Подключение к HIS/EMR
- Комплексные монтажные решения

Параметры:

- SpO₂, Nellcor SpO₂ (M3), НИАД, частота пульса, быстрое измерение температуры, ИК ушной термометр



M3B Монитор жизненных функций

- 5.6" ЖК экран
- Отображает числовые показатели и графики капнографии и глетизмограммы
- Встроенное хранилище данных с возможностью подключить USB-носитель
- Поддержка устройства для считывания штрих-кодов
- Функция вызова медсестры
- Встроенный литий-ионный аккумулятор
- Подключение по LAN/Wi-Fi (опционально)
- Обратная связь с системой централизованного мониторинга MFM-CMS
- Подключение к HIS/EMR
- Комплексные монтажные решения

Стандартные параметры:

- SpO₂, частота пульса, Respiration CO₂ (в боковом/основном потоке)

Опциональные параметры:

- Nellcor SpO₂



iT20 Телеметрическая система

- Легкий (<140г) и компактный дизайн
- Встроенный Wi-Fi модуль
- OLED дисплей
- Степень защиты от влаги - IPX7
- Стандартные батарейки AA, резервный аккумулятор на 20 секунд для быстрой замены батареек
- Функция вызова медсестры и связи с пациентом
- Карта отведений и автоматическая идентификация отведений

Стандартные параметры:

- ЭКГ по 3/5-отведениям, ЧСС, Частота Дыхания (RR)

Оptionальные параметры:

- SpO₂, частота пульса



reddot award 2016
winner

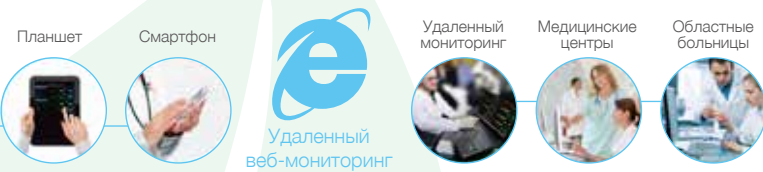


PC



MFM-CMS Система централизованного мониторинга

- Централизованный мониторинг и управление данными пациентов
- Поддержка двухэкранного режима
- Удобный пользовательский интерфейс и оптимизированный рабочий процесс
- Регулировка сигнала тревоги на всех аппаратах
- Окно состояния внизу экрана показывает состояние сети и уровень сигнала тревоги
- Статистика и анализ данных
- Расчет дозировки препарата, гемодинамики, оксигенации, функции почек, вентиляции
- Удаленное управление данными пациента и измерение НИАД
- Синхронизация времени
- Вызов пациента в случае необходимости (только для IT20)
- Быстрый обзор событий для всех пациентов, находящихся онлайн
- Подключение мониторов компании Edan через LAN/WLAN
- Программа для веб-мониторинга с ПК/планшета/смартфона
- Подключение к HIS



iM8/iM8A/iM8B Мультипараметровые мониторы пациента

- 12.1"/10.4"/10.1" цветной ЖК экран
- Тихое пассивное охлаждение
- Мультиэкранные режимы для различных применений
- Защита от помех при электрохирургии и защита от дефибрилляции
- Встроенное хранилище данных с возможностью подключить USB-носитель
- Встроенный литий-ионный аккумулятор
- VGA видео выход (опционально)
- Функция вызова медсестры
- Подключение по LAN/Wi-Fi (опционально)
- Обратная связь с системой централизованного мониторинга MFM-CMS
- Подключение к HIS/EMR
- Комплексные монтажные решения

Стандартные параметры:

- ЭКГ по 3/5-отведениям, SpO₂, дыхание, НИАД, 2 канала температуры, частота пульса

Опциональные параметры:

- 2 канала ИАД (внутричерепное давление (ICP), EDAN G2 CO₂ (в боковом потоке), Respironics CO₂ (в боковом/основном потоке)



H100B/H100N Портативный пульсоксиметр

- ЖК экран с подсветкой
- Два режима работы: мониторинг или выборочная проверка
- Отображает числовые показатели и плетизмограмму
- Просмотр трендов и тональная модуляция
- Nellcor OxiMax™ (H100N)
- Регулируемые звуковые и визуальные сигналы тревоги
- Большой объем памяти для хранения данных (до 300 часов)
- Программное обеспечение PatientCare Viewer для управления данными с ПК
- Стандартные батарейки AA обеспечивают работу в течение 48 часов
- Зарядная станция для аккумулятора (опционально)
- Автоматическое выключение для сохранения заряда батареи

Измеряемые параметры (H100B):

- SpO₂, частота пульса

Измеряемые параметры (H100N):

- Nellcor SpO₂, частота пульса, температура



H10 Пульсоксиметр пальцевой

- Двухцветный OLED дисплей
- Компактная и энергосберегающая конструкция
- Цифровой дисплей с плетизмограммой
- Значение пульсоксиметра показано по 4 направлениям с 6 режимами отображения
- Управление одной кнопкой
- Индикатор низкого уровня батареи и 10 режимов яркости экрана
- Стандартные батарейки AAA (2 шт).

Измеряемые параметры :

- SpO₂, частота пульса



■
Диагностическая ЭКГ
Для профессионалов в
области кардиологии





SE-18

ЭКГ по 18/15/12/9-отведениям

Флагманский электрокардиограф SE-18 предоставляет передовые функции и надежную интерпретацию, повышая продуктивность клиницистов. При помощи нового ЭКГ модуля DE18, можно легко провести стандартный ЭКГ осмотр с 12 отведений, или расширенное ЭКГ обследование с 15/18 отведений при помощи дополнительно подключаемых кабелей-отведений. SE-18 имеет поддержку DICOM и HL7, обеспечивая интеграцию кардиографа в информационные системы больницы.

- 15" цветной сенсорный экран
- Влагозащищенная клавиатура
- Термопринтер с высоким разрешением
- Поддержка внешних USB принтеров
- Снятие кардиограмм с 18/15/12/9 отведений до 30 минут
- Алгоритм интерпретации Glasgow
- Вывод всех диагностических параметров на экран
- Экспорт данных в форматах PDF, SCP, FDA-XML и DICOM
- Передача данных на ПК через LAN/Wi-Fi
- Обратная связь с системой управления данными
- Полная совместимость с информационными системами благодаря DICOM и HL7



SE-1515

Рабочая станция

Рабочая ЭКГ станция SE-1515 это программное обеспечение для ПК, формируется из 3 основных функциональных модулей: компьютерный кардиограф, Система управления данными и ЭКГ Gateway. Рабочая станция ЭКГ SE-1515 обеспечивает возможность работы с разнообразными приложениями, улучшая эффективность вашего лечебного процесса по всем параметрам.

Программа ЭКГ для ПК

- Выборка до 30 минут ЭКГ
- Автоматическое определение и сигнализация при аритмии
- Надежная автоматическая интерпретация с подтверждением диагноза
- Управление событиями, позволяющее самостоятельную постановку диагноза
- Возможность редактировать ЭКГ заключения
- ЭКГ с нагрузкой (опционально)
- Алгоритм интерпретации Glasgow

Новые модули DE15 и DE18

- Компактный и удобный дизайн
- Раздельные кабели отведений
- Визуальный индикатор качества ЭКГ сигнала
- Простое управление



Повышайте Вашу Продуктивность
во всех аспектах



DE18
Проводной
регистрирующий блок с
18/16/15/12/9 отведений



DE15
Проводной
регистрирующий блок с
16/15/12/9 отведений



DX12
Беспроводной
регистрирующий блок с
12/9 отведений



DP12
Проводной
регистрирующий блок с
12/9 отведений

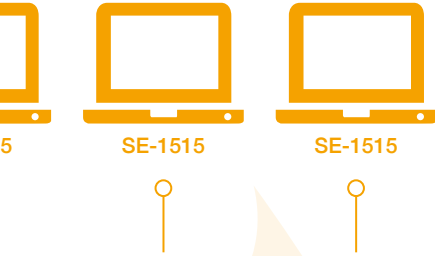
SE-1515 Рабочая станция

Работая в качестве станции управления данными, а также шлюза, SE-1515 соединяет устройства ЭКГ и остальные системы вместе на двунаправленной основе, включая управление заключениями ЭКГ и формирование рабочего списка пациентов. Множество пользователей может также войти в систему удаленно с назначенными ID и настраиваемыми правами.

- Интуитивно понятный интерфейс и удобный дизайн
- Управление заключениями: ЭКГ в покое/ЭКГ с нагрузкой/суточный мониторинг
- Заключения в форматах: PDF/XML/SCP/DICOM/JPG/BMP/DOC
- Пользовательская структура отчета
- Идеальное решение для обмена и управления большим объемом данных
- Электронная подпись на заключениях
- Переназначение отведений
- Резервное копирование и восстановление данных
- Анализ биллинг статистики
- Протоколы HL7/DICOM с поддержкой рабочего листа
- Синхронизация времени

**SE-1515**

Управление сетью ЭКГ



SE-12 Серия кардиографов

Кардиографы серии SE-12 предоставляют Вам точные данные и обеспечивают всем необходимым для Вашей успешной работы. Алфавитно-цифровая клавиатура для быстрого ввода данных, а управление 1 кнопкой значительно упрощает работу. Благодаря встроенной аккумуляторной батарее и большому объему хранилища кардиографы серии SE-12 способны не прерывать работу в течение всего дня. Он поддерживает передачу данных на ПК через USB-накопитель / по локальной сети / Wi-Fi, а также поддерживает форматы заключений: PDF / XML / SCP / DICOM, для легкости управления данными. Встроенный информативный алгоритм Glasgow всегда предоставляет достоверный анализ.

SE-12 Express 12-канальный ЭКГ

- 12.1" цветной сенсорный экран
- Цветной индикатор качества сигнала
- Встроенное хранилище на 800 исследований
- Продолжение печати при обнаружении аритмии
- Поддержка устройства для считывания штрих-кодов
- Поддержка внешних USB принтеров
- Алгоритм интерпретации Glasgow

Опционально:

- ЭКГ с нагрузкой
- Программное обеспечение управления данными на ПК (Система управления данными SE-1515)
- Векторный анализ ЭКГ



SE-1200 Express 12-канальный ЭКГ

- 8" цветной сенсорный экран
- Цветной индикатор качества сигнала
- Встроенное хранилище на 800 исследований
- Продолжение печати при обнаружении аритмии
- Поддержка сканера штрих-кодов
- Поддержка внешних USB принтеров
- Алгоритм интерпретации Glasgow

Опционально:

- Программное обеспечение управления данными на ПК (Система управления данными SE-1515)
- Векторный анализ ЭКГ



SE-1201 12-канальный ЭКГ

- Компактный и портативный дизайн
- 7" цветной ЖК экран (опционально сенсорный)
- Цветной индикатор качества сигнала
- Встроенное хранилище на 800 исследований
- Продолжение печати при обнаружении аритмии
- Поддержка устройства для считывания штрих-кодов
- Поддержка внешних USB принтеров
- Алгоритм интерпретации Glasgow

Опционально:

- Программное обеспечение управления данными на ПК (Система управления данными SE-1515)
- Векторный анализ ЭКГ



SE-601 Серия 6-канальных ЭКГ

- Компактный и легкий дизайн
- Алфавитно-цифровая клавиатура и управление 1 кнопкой
- Встроенное хранилище на 500 исследований
- Встроенный литий-ионный аккумулятор, блок питания от сети
- Автоматический анализ и интерпретация ЭКГ с авторитетными базами данных CSE/AHA/MIT
- Поддержка внешних USB принтеров
- Передача данных на ПК через LAN/Wi-Fi

Опционально:

- Программное обеспечение управления данными на ПК (Система управления данными SE-1515)



SE-3 3-канальный ЭКГ

- Компактный и легкий дизайн
- Откидной ЖК экран
- Поддержка устройства для считывания штрих-кодов
- Автоматический анализ и интерпретация ЭКГ с авторитетными базами данных CSE/AHA/MIT
- Встроенное хранилище на 500 исследований
- Поддержка USB дисков для расширения встроенного хранилища
- Поддержка внешних USB принтеров

Опционально:

- Программное обеспечение управления данными на ПК (Система управления данными SE-1515)



SE-1 Одноканальный ЭКГ

- Компактный и легкий дизайн
- Откидной ЖК экран
- Цифровые фильтры предотвращают дрейф базовой линии, подавляют ЭМГ шумы и помехи от сети переменного тока
- Защита от дефибрилляции
- Автоматическая настройка базовой линии
- Встроенные термопринтер и литий-ионный аккумулятор



SE-301 3-канальный ЭКГ

Кардиограф SE-301 специально разработан для тех, кому нужна мобильность без ущерба для клинической эффективности. Ультракомпактная и легкая конструкция позволяет вам свободно брать ее куда угодно. Экранная клавиатура и удобный пользовательский интерфейс оптимизируют процедуру проведения ЭКГ. SE-301 с помощью встроенного Wi-Fi поддерживает двустороннюю связь между кардиографом и Системой Управления Данными SE-1515.

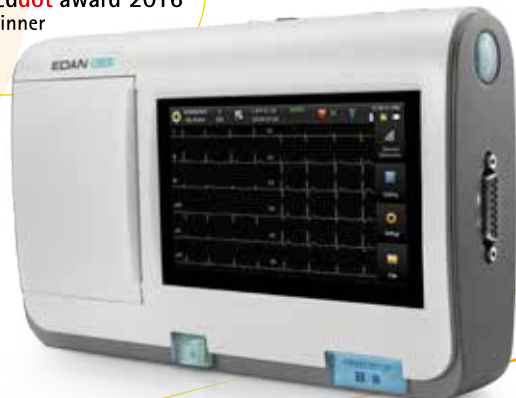
- Ультракомпактный и легкий дизайн
- 5" цветной сенсорный экран
- Цифровые фильтры предотвращают дрейф базовой линии, подавляют ЭМГ шумы и помехи от сети переменного тока
- Одновременная регистрация с 12 отведений с 24-разрядным аналого-цифровым преобразователем
- Превосходный коэффициент ослабления синфазной помехи более 140дБ
- Широкий диапазон воспроизводимых частот от 0.01Гц до 300Гц
- Поддержка устройства для считывания штрих-кодов
- Автоматический анализ и интерпретация ЭКГ с авторитетными базами данных CSE/ANAMIT
- Цветной индикатор качества сигнала
- Встроенное хранилище на 500 исследований
- Поддержка USB-накопителя и микро SD карт для увеличения объема хранилища
- Встроенный литий-ионный аккумулятор
- Поддержка внешних USB принтеров
- Вес - меньше 1 кг



Сенсорное управление



reddot award 2016
winner



Система Холтеровского мониторинга

Система Холтеровского мониторинга компании Edan предлагает вам легкий и компактный цифровой рекордер, а также быстрое и мощное программное обеспечение для анализа. Оптимизированный рабочий процесс и настраиваемые параметры направлены на обеспечение всего необходимого для вашей работы.

Программное обеспечение

- Индивидуально настраиваемый рабочий процесс
- Умная классификация шаблонов и суб-шаблонов комплекса QRS
- Автоматический анализ аритмий
- Обновление списка событий в реальном времени
- Автоматический анализ элевации/депрессии сегмента ST
- Автоматический анализ фибрилляции/трепетания предсердий
- Анализ variability сердечного ритма (HRV)
- Управление данными и предоставление заключений с помощью рабочей станции SE-1515

Холтеровский монитор

- Вес 50г
- Уровень защиты от влаги и пыли IP27
- Цифровая запись с 3/12 отведений
- Отображение кардиограмм в режиме реального времени
- До 8 дней записи от одной AAA батарейки
- Micro SD карта промышленного класса
- Функция определения водителя ритма



red dot award 2016
winner



PADECG

EDAN PADECG состоит из планшета (iOS или Android) со специальным программным обеспечением и беспроводного регистрирующего блока ЭКГ, что дает возможность предоставить портативное решение для работников мобильных медицинских комплексов.

- Удобный пользовательский интерфейс
- Точная автоматическая интерпретация
- Вывод на печать по Wi-Fi (только для Android)
- Удобно просматривать, анализировать и ставить диагнозы с планшета
- Удобно управлять заключениями
- Отправка заключения по электронной почте в формате PDF
- Заключения в форматах: SCP/FDA-XML/DICOM/PDF/JPG/BMP
- Соединение с рабочей станцией SE-1515

Универсальное
Мобильное ЭКГ решение





Исследования по месту лечения Когда Инновации Соответствуют Точности

Первый в мире магнитный
иммуноферментный GMR анализатор



m16

Магнитный иммуноферментный анализатор

- Инновационный микро-матричный датчик и микрофлюидная технология
- Большое количество параметров на одном картридже
- Высокая чувствительность и точность
- Встроенный / специальный датчик для постоянной калибровки в реальном времени
- Продвинутый магнитный GMR-биосенсор обеспечивает точность и безошибочность измерений
- Не требует технического обслуживания
- Возможность выполнения исследования на разных типах образцов: цельная кровь, плазма, сыворотка
- Объем пробы 50 мкл для мульти-параметрового картриджа
- Получение отчета с результатами в течение 15 минут



i15 Анализатор газов крови и электролитов

i15 – это совершенно новый P.O.C.T. продукт, разработанный специально для экстренной медицины. Портативный и простой в использовании, он позволяет произвести измерение нескольких параметров, используя один картридж. i15 приносит новую эру в исследование газов крови и электролитов, позволяя Вам более просто и эффективно контролировать состояние пациентов

- Компактный размер и встроенный аккумулятор
- 3-шаговая процедура повышает продуктивность
- Прост в обслуживании
- Переход в режим ожидания без потребления реагента
- Автоматическая аспирация образца и калибровка повышают точность и надежность измерения
- Проводное и беспроводное подключение к LIS/HIS
- Встроенное хранилище на 10,000 измерений с возможностью передачи данных на USB носители
- Удобный пользовательский интерфейс, цветной сенсорной ЖК экран и индикатор состояния
- Встроенные обучающие видео
- Несколько параметров в одном картридже
- Долгий срок хранения картриджей при комнатной температуре



СТ3 Иммуноферментный анализатор по Коллоидному золоту

Иммуноферментный анализ является решающим фактором в определении метода лечения. Медицинские решения принимаются на основе информации, предоставленной с помощью иммунологического анализа. Они помогают клиницисту в принятии решения о том, какое лечение и вмешательство будет наиболее подходящим. СТ3 может обеспечить высокое качество, эффективность, своевременность иммунологического измерения для медицинского сообщества по разумной цене.

- Поддерживает количественные и качественные результаты теста
- Способен работать с различными типами образцов
- Несколько популярных параметров в одном картридже
- Высокая чувствительность и точность с широким диапазоном линейности
- Длительный срок хранения при комнатной температуре
- Не требует технического обслуживания
- Подключение к HIS/LIS
- Ввод и хранение до 100 000 данных пациента по штрих / QR-коду
- Интуитивно понятный сенсорный интерфейс упрощает процесс работы
- Процессор Intel Bay Trail с низким энергопотреблением выполняет тест за 5 секунд

Сетевое подключение

Передача данных по проводному (LAN) или беспроводному (Wi-Fi) подключению непосредственно в LIS/HIS, и в ПО для управления данными.





In-Vitro Диагностика



H30

Автоматический гематологический анализатор класса 3-диф

В качестве первого гематологического анализатора класса 3-диф производства компании Edan представляет доступный, компактный и, самое главное, надежный H30, обладающий многими впечатляющими функциями. Анализатор H30 имеет бескомпромиссную способность проводить 60 тестов в час по 20 параметрам беспрепятственно и бесшумно, используя каждый раз всего 9,6мкл пробы.

С низким потреблением реагентов, изысканным внешним видом и хорошей производительностью, H30 является полезным инструментом в клинических лабораториях.

- Полностью автоматизированная дифференциация лейкоцитов по 3 фракциям
- 20 параметров и 3 гистограммы: лейкоцитов, эритроцитов и тромбоцитов
- Производительность: 60 образцов в час
- 10.4" цветной сенсорный TFT экран
- 35,000 файлов, включая демографические показатели, результаты и гистограммы, 12 файлов контроля качества (100 данных на 1 файл)
- Встроенный термопринтер и внешний сканер штрих-кодов
- Поддержка струйных и лазерных принтеров





H50

Автоматический гематологический анализатор класса 5-диф

Значительно улучшенный автоматический гематологический анализатор класса 5-диф H50 с применением современных технологий, простой в управлении, с меньшим количеством реагентов, лучшей производительностью, улучшенным дизайном внутренней структуры является экономически выгодным решением, которое впишется в бюджет и рабочее пространство любой клиники.

- 25 параметров и 4 вычисляемых параметра с 3 гистограммами и 1 скаттерграммой
- Производительность: 60 образцов в час
- Высокая эффективность с использованием всего лишь 3 стандартных реагентов
- Низкое потребление реагентов
- Интеллектуальная конструкция внутренней структуры требует минимального обслуживания
- 35,000 файлов, включая демографические показатели, результаты и гистограммы, 12 файлов контроля качества (100 данных на 1 файл)
- Малая занимаемая площадь с нишей под реагенты, позволяет увеличить рабочее пространство



DS-500

Автоматический гематологический анализатор класса 5-диф

Используя лазер, электрический импеданс, проточную цитометрию и колориметрию DS-500 может обеспечить быстрые и надежные результаты измерений, используя объем пробы – всего 10мкл. Минимальное потребление реагентов обеспечивает точные и надежные результаты. DS-500 - это надежная система, которой вы можете полностью доверять.

- 27 параметров, 2 скаттерграммы и 2 гистограммы
- Современные технологии обеспечивают отличную производительность
- Адаптивная Технология Классификации Контуров обеспечивает высокую точность анализа
- 4 режима измерения, 2 режима взятия образцов
- Минимальный объем пробы 10 мкл при режиме микропредельности
- Два рабочих режима повышают эффективность и удобство эксплуатации
- Неограниченное хранилище результатов измерений
- Функция комплексного самообслуживания и оповещения
- Устранение неисправностей нажатием одной кнопки
- Быстрое взятие пробы автоматическим загрузчиком и проверка партии проб (DS-500i)
(а). Выделение аномальных образцов во время проверки партии
- Экономичный тест с использованием лишь 2 стандартных реагентов



DS-500i

Автоматический гематологический анализатор класса 5-диф

Используя лазер, электрический импеданс, проточную цитометрию и колориметрию, DS-500i может обеспечить быстрые и надежные результаты измерений, используя объем пробы всего 10мкл. В то же время, DS-500 можно легко модифицировать до DS-500i, оснащенный автоматическим загрузчиком, что обеспечивает обработку до 60 образцов в час, повышая производительность вашей лаборатории. DS-500i является идеальным выбором для оптимизации ежедневного рабочего процесса лаборатории.

- 27 параметров, 2 скаттерграммы и 2 гистограммы
- Современные технологии обеспечивают отличную производительность
- Адаптивная Технология Классификации Контуров обеспечивает высокую точность анализа
- 4 режима измерения, 2 режима взятия образцов
- Минимальный объем пробы 10 мкл при режиме микропределиции
- Два рабочих режима повышают эффективность и удобство эксплуатации
- Неограниченное хранилище результатов измерений
- Функция комплексного самообслуживания и оповещения
- Устранение неисправностей нажатием одной кнопки
- Быстрое взятие пробы автоматическим загрузчиком и проверка партии проб (DS-500i)
 - (a). Маркировка статусов измерения проб различными цветами
 - (b). Выделение аномальных образцов во время проверки партии
- Большая вместимость автоматического загрузчика – 60 пробирок одновременно
- Экономичный тест с использованием лишь 2 стандартных реагентов



10µL

10 мкл
Объем Пробы



Ветеринария Ультразвук для Ветеринарии в Новом Свете

Acclarix™ AX8 VET

Ветеринарная ультразвуковая
диагностическая система

Отличительный Дизайн

- 15" поворотный HD монитор с покрытием из закаленного стекла для повышения долговечности
- 10" сенсорная панель с настраиваемым пользовательским интерфейсом
- 5" сенсорная панель с виртуальным трекболом
- Полностью влагозащищенная панель управления
- Съёмный литий-ионный аккумулятор с сенсорным датчиком для быстрой проверки уровня заряда батареи

Превосходное качество изображения

- Высококачественная, многоканальная архитектура
- Функция Адаптивной Тканевой Визуализации (TAI)
- Гармоническая визуализация
- Технология подавления спекл-шумов
- Технология сложносоставного сканирования

Интеллектуальный Рабочий Процесс

- Ветеринарные предустановки, комментарии, измерения и метки тела
- Автооптимизация усиления в В-режиме
- Настраиваемое меню пользователя
- Общие настройки изображения:
детализированное/стандартное/ проникновение
и быстрые настройки типа кровотока: высокий/
средний/низкий
- Настраиваемый пользовательский интерфейс
упрощает рабочий процесс
- Возможность подключения: DICOM, 4 порта USB, Ethernet, видеовыход, разъемы для микрофона и наушников. Экспорт файлов в форматах PDF, AVI и BMP

U50 VET

Ветеринарная ультразвуковая диагностическая система

- 12,1" ЖК экран с высоким разрешением
- Легкий дизайн для превосходной мобильности
- Цветовое Допплеровское картирование
- Импульсно-волновой Допплер
- Направленный энергетический Допплер
- Непрерывно-волновой Допплер
- Технология мульти-луч
- Гармоническая визуализация
- Технология подавления спекл-шумов
- Технология сложносоставного сканирования
- Технология многочастотных ультразвуковых датчиков
- Мультиязыковые пакеты программ
- Встроенный литий-ионный аккумулятор (опционально)
- DICOM 3.0 (опционально)
- Жесткий диск большой емкости (опционально)
- Ножной переключатель (опционально)
- Передвижная стойка (опционально)
- Кейс для переноски (опционально)
- Биопсийные насадки (опционально)



U2 VET

Ветеринарная ультразвуковая диагностическая система

- 15" ЖК экран с высоким разрешением (19" ЖК монитор опционально)
- Облегченная конструкция для превосходной мобильности
- Цветовое Допплеровское картирование
- Импульсно-волновой Допплер
- Непрервно-волновой Допплер
- Направленный энергетический Допплер
- Технология мульти-луч
- Гармоническая визуализация
- Технология подавления спекл-шумов
- Технология сложносоставного сканирования
- Технология многочастотных ультразвуковых датчиков
- Мультиязыковые пакеты программ
- DVD R/W привод
- Встроенный литий-ионный аккумулятор (опционально)
- DICOM 3.0 (опционально)
- Ножной переключатель (опционально)
- Биопсийные насадки (опционально)



DUS 60 VET

Ветеринарная ультразвуковая диагностическая система

- 12.1" ЖК экран
- Вес 7.1 кг
- 2 порта для ультразвуковых датчиков
- Многочастотные ультразвуковые датчики
- Импульсно-волновой Допплер
- Мульти-псевдо-цвет
- Технология мульти-луч
- Гармоническая визуализация
- Функция обработки изображений (Image Processing)
- Кинопетля 256-кадров
- Мультиязыковые пакеты программ
- 2 порта USB
- Встроенный литий-ионный аккумулятор (опционально)
- DICOM 3.0 (опционально)
- Жесткий диск большой емкости (опционально)
- Ножной переключатель (опционально)
- Передвижная стойка (опционально)
- Кейс для переноски (опционально)
- Биопсийные насадки (опционально)



iM70 VET/iM60 VET

Ветеринарный монитор пациента

- 12.1"/10.4" ЖК экран высокого разрешения
- Сенсорный экран и пользовательские настройки, интуитивно понятный интерфейс
- Тихое пассивное охлаждение
- Защита от помех при электрохирургии и защита от дефибрилляции
- Базовые параметры мониторинга с опциональными параметрами капнографии и мониторинга анестезирующих газов
- Подходит для кошек, собак и других животных

Стандартные параметры:

- ЭКГ по 3/5-отведениям, дыхание, Edan SpO₂, НИАД, 2 канала температуры, ЧП

Опциональные параметры:

- Nellcor SpO₂, SunTech НИАД, 2-канала ИАД, Respirationics EtCO₂ (в боковом/основном потоке), EDAN G2 EtCO₂ (в боковом потоке), Masimo PHASEIN AG/O₂ (только iM70 VET)

Masimo PHASEIN AG/O₂
(iM70 VET only)



EDAN G2 EtCO₂



Respirationics EtCO₂



iM70 VET



iM60 VET



iM8 VET/iM8B VET

Ветеринарный монитор пациента

- 12.1"/10.1" цветной ЖК экран
- Базовые параметры входят в стандартную конфигурацию
- ИАД и EtCO₂ мониторинг (опционально)
- Доступен VGA видео выход
- Подходит для кошек, собак и других животных



VE-H100B Ветеринарный пульсоксиметр

- ЖК экран с регулируемой подсветкой
- 2 режима работы: мониторинг или точечная проба
- Отображает числовые показатели и плетизмограмму
- Обзор тенденций и регулировка громкости сигнала
- Управление данными с помощью программного обеспечения Patient Careviewer
- Зарядная станция (опционально)
- Автоматическое отключение



VE-300/100

Трех/одноканальный ветеринарный ЭКГ

- Компактная и легкая конструкция
- 5-канальный ветеринарный ЭКГ кабель стандарта АНА/IEC
- Многоцветные электроды с универсальным креплением
- Мембранная клавиатура
- Цифровые фильтры предотвращают дрейф базовой линии, подавляют ЭМГ шумы и помехи от сети переменного тока
- Автоматическая настройка базовой линии
- Встроенный литий-ионный аккумулятор, блок питания от сети

Помимо всех вышеуказанных функций VE-100, VE-300 обладает следующими дополнительными функциями:

- Встроенная память на 500 ЭКГ
- Передача данных через: RS232, Ethernet
- USB порт для подключения принтера и передачи файлов

VE-300

VE-100



VE-1010 Ветеринарный ПК ЭКГ

- Экономически эффективное решение для ветеринарной клиники, включающее в себя ЭКГ модуль и программное обеспечение
- Регистрация и запись кардиограмм с 5 отведений
- Авто/Ручные измерения
- Хранение до двух минут ЭКГ записи для каждого теста
- Многоцветные электроды с универсальным креплением

Заключения в форматах: PDF, DOC и JPG

- Передача заключений по E-mail для удаленного консультирования



i15 VET Ветеринарный анализатор газов крови и электролитов

i15Vet – это совершенно новый ветеринарный P.O.C.T. продукт, разработанный специально для экстренной ветеринарии. Портативный и простой в использовании, он позволяет произвести измерение нескольких параметров, используя один картридж. i15Vet приносит новую эру в исследование газов крови и электролитов, позволяя вам более просто и эффективно контролировать состояние животных.

- Компактный размер и встроенный аккумулятор
- 3-шаговая процедура повышает продуктивность
- Не нуждается в техническом обслуживании
- Переход в режим ожидания без потребления реагента
- Автоматическая аспирация образца и калибровка повышают точность и надежность измерения
- Подключение к LIS/HIS по проводному и беспроводному соединению
- Встроенное хранилище на 10,000 измерений с возможностью передачи данных на USB диски
- Дружественный пользовательский интерфейс, цветной сенсорный ЖК экран и индикатор состояния
- Встроенные обучающие видео
- Несколько параметров в одном картридже
- Долгий срок хранения картриджей при комнатной температуре

Типы картриджей

	pH	pCO ₂	pO ₂	Na	K	Cl	Ca	Hct	Glu	Lac
BG3	—	—	—							
BG8	—	—	—	—	—	—	—	—		
BG4	—	—	—							—
BG9	—	—	—	—	—	—	—	—	—	
BG10	—	—	—	—	—	—	—	—	—	—
BC4				—	—	—	—	—		

Вычисляемые параметры: cH+, HCO₃-act, HCO₃-std, BE(ef), BE(B), BB(B), ctCO₂, sO₂(est), Ca⁺⁺(7.4), AnGap, tHb(est), pO₂(A-a), pO₂(a/A), RI, pO₂/FIO₂, cH+(T), pH(T), pCO₂(T), pO₂(T), pO₂(A-a)(T), pO₂(a/A)(T), RI(T), pO₂(T)/FIO₂

В разработке: мочевина и креатинин (BUN), Коагуляция (ACT, APTT, PT), Иммуноферментный анализ





Edan Instruments, Inc.

No.15 Jinhui Rd., Jinsha Community, Kengzi Subdistrict,
Pingshan District, Shenzhen | 518122, P.R. China
+86.755.26898326 | www.edan.com.cn | info@edan.com.cn